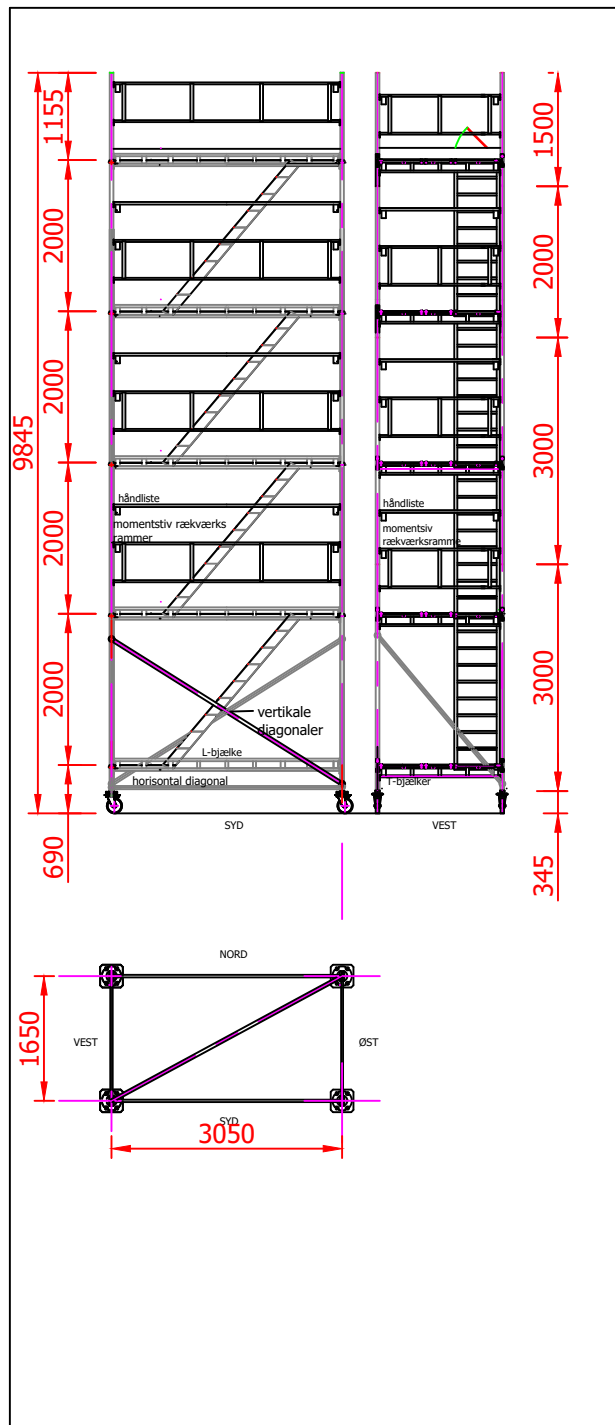


SPECIALBLAD

PM 15.0.0



PROF® murerstillads som rullestillads (side 1 / rev.: 2008-11-05 / peso)

Rullestillads opbygget af komponenter fra PROF-murerstillads stiller ingen krav til højden, men da der anvendes tunge delkomponenter - er det naturligt - at jo højere jo tungere bliver stilladset at flytte.

Valg af komponenter skal ske som beskrevet i IM for murerstillads.

BEMÆRK!

Da rullestilladset opbygges af løse komponenter, skal den rummelige stabilitet sikres enten med diagonaler eller med momentstive rækværksrammer.

ADVARSEL!

Rullestilladset skal sikres mod væltning eller kipning enten ved forankring eller ved montering af støtteben.

Det resulterende hultryk skal bestemmes for valg af det rigtige hjul.